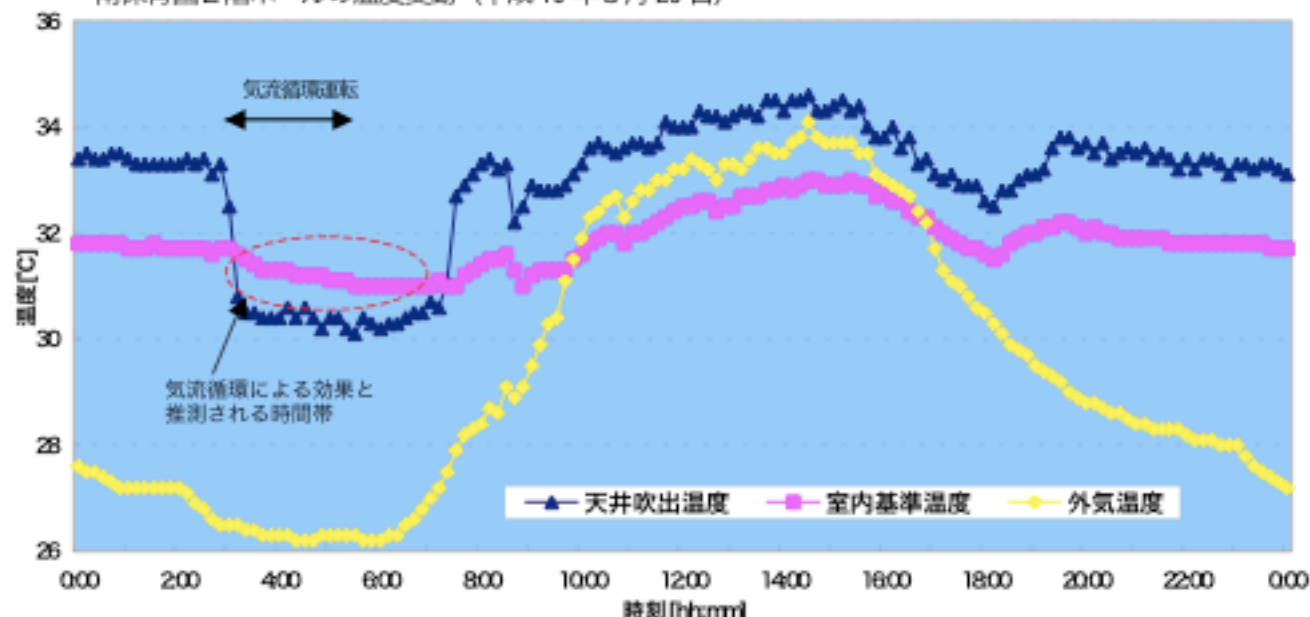


# 効果があった！涼環境

南保育園2階ホールの温度変動（平成15年8月25日）



## ◎夜間換気による効果

早朝（午前3時～午前6時）の換気設備の運転により、室内空間温度を下げる効果があることを確認した。8月25日の南保育園2階ホールのデータでは、1°C程度の低下が確認された。

## ◎室温抑制効果

平成14年と15年の平均外気温の差と、5歳児室の室温の差から見ると、7月で約2.7°Cの室温抑制効果があった。

## ◎体感温度指標（PMV※1）

2階の5歳児室、ホールのPMVは、1階1歳児室に比べると高い値を示したが、そのほとんどが1.5前後であり「やや暖かい」と「暖かい」の間で推移した。（PMV：+3＝暑い、+2＝暖かい、+1＝やや暖かい、0＝どちらでもない、-1＝やや涼しい、-2＝涼しい、-3＝寒い）

※1 Predicted Mean Vote（予想平均温冷感申告）の略称。温度・湿度・気流・射・着衣量・活動量の6つの要素により、人間がどのように感じるかを表した温冷感指標。

