



2005年(平成17年度)

# 市保連ニュース

Vol. 4 2005. 10. 7

<http://hoiku.ram.ne.jp/shihoren/> (非公式サイト)

前市長の突然の辞職で行われた武蔵野市長選挙。このニュースが皆さんのお手元に届くころには新しい武蔵野市長が誕生していますね。  
子どもが生まれて育っていく中で私たちが『親』として育っていくように、私たち市民が『武蔵野市長』を育てていきましょう。

## 1. 《むさしの子どもまつり》雨天の為16日⇒23日に延期

《むさしの子どもまつり》は今年で23回目を迎え、子どもに関わる数十団体が参加するイベントです。市保連コーナーは例年好評をいただいている『ダンボールDE電車ごっこ』を行います。

子どもが楽しめるコーナーがたくさんありますし、クラス交流会を同時開催している父母会もあるようです。私たち保護者も楽しみましょう！

### むさしの子どもまつり 日程

- ・10月23日(日)
- ・10:00~15:00
- ・都立武蔵野中央公園にて
- ・車でのご参加はご遠慮ください
- 12:00~13:00は昼食休憩

## 2. 保育園のアスベストについて

(記事協力：武蔵野市子ども家庭部保育課)



メディアによる報道が連日続いているアスベスト被害。保育園での使用の有無について、竹山保育課長さんに伺いました。すでに園便り等でお知らせがあつたかと思いますが、あらためてご報告します。

～報告～

- 公立保育園：アスベスト吹きつけ使用なし
- 民間認可園：アスベスト使用報告なし
- 認可外保育室：現在、照会中



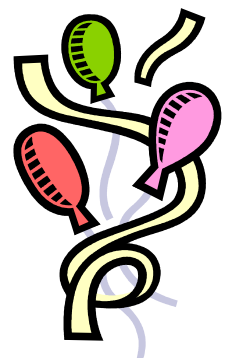
市保連行事企画進行中！ お知らせ その2

マジック&バルーンショー

日時：3月18日(土)

場所：武蔵野公会堂

開場：14:30 開演：15:00 (1時間程度)



# 3. ご存知でしたか？ 保育充実を求める全国署名

毎年秋になると国会あての全国署名が行われています。東京では、併せて都議会あての署名も行われています。ところで、どんな署名なのか？ご紹介します。

たとえば…

幼稚園や保育所の  
保育料を値下げし  
てほしい…

認可保育所の数を  
増やして、保育園に  
入れてほしいな。

大好きな先生たちが、  
働き続けられるよう  
にして欲しいな。



この他にも、子どものために

- ・ 学童クラブの数と指導員の数を実質させてほしい
- ・ 認証保育所の水準も上げてほしい
- ・ 幼稚園への助成金を増やしてほしい

こんなことを求める署名です。

なんでこんな署名が必要なのか？《保育所の場合》

- 国が児童福祉法に拠って定めた“認可保育所”には保育士の数や施設面積・設備などに一定基準がある。
- この基準（国基準）は戦後の混乱期に定められたもので、非常に低い水準となっている。

- 都基準でもまだまだ不十分で各自治体が独自に職員を増配置しているところもある。
- 各自治体の負担が増し、それを理由に民営化を言い出すところが多い！

- 東京都は独自基準（都基準）を設けて国基準以上の保育水準を数年前まで保ってきた。
- 看護師の配置や保育士の増配置。
- 特例保育（10時間30分開所）の実施など。  
たとえば…国基準に拠る保育所運営時間は8時間。保護者の通勤時間は考えていない！  
国は、数年前11時間開所を義務付けしたが運営費は8時間のときのまま!!

たとえば…

都基準とかが無くなって、国基準になったとしたら武蔵野市の保育所は？

（公立正規職員数の場合） ↓

	千川	南	桜堤	境	境南	境南②	北町	吉祥寺	東
現在（人）	19	20	20	24	22	17	20	21	15
国基準（人）	12	12	12	14	14	11	12	14	9

※現在の人員は「保育園のしおり」（2004/4/1 作成）より

たとえば…

保育所運営費を確保して国基準がもっと充実したら、各自治体の負担が下がって「公立保育園の民営化」なんて話なくなるのかな？

だから署名では・都基準の堅持

・ 保育所運営費の国庫負担金堅持

・ 国基準の引き上げ も求めています。

