



2005年(平成17年度)

市保連ニュース

Vol. 1 2005. 6. 17

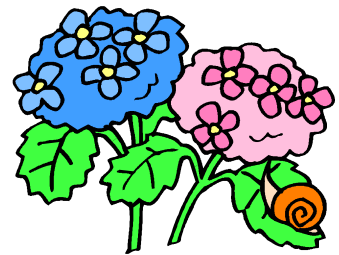
<http://hoiku.ram.ne.jp/shihoren/> (非公式サイト)

皆さんこんにちは。早いもので入園・進級からもう2ヶ月経ちました。あわただしい送り迎えをしている人もいるかと思いますが、大丈夫大丈夫。子どもたちのちょっとした仕草や表情できっと息抜きできるようになりますから。さて、平成17年度 第1号ニュースです。

1. 第35回定例総会が開催されました。

第35回定例総会が5月20日(金)開催されました。各父母会の新しい定例会担当者や父母会長さんが参加され、04度の活動報告・会計報告と05年度の活動方針(案)・予算(案)が了承されました。ニュース裏面に05年度活動方針を掲載しておきますので、ご覧になって下さい。

なお、各父母会の今年度市保連内の係りを掲載しておきます。市保連は各園の定例会担当者だけではなく、市保連を構成している会員一人ひとりで成り立っています。皆さんご協力ください。



会長：西久保 副会長：境南第2・吉祥寺 事務局：東・北町
会計：精華 会計監査：ありんこ
子どもまつり：南・赤十字 市保連行事：境・桜堤
公的保育を守る会：千川 保問協：境南

2. 陳情は採択(賛成)のち否決



昨年9月に市議会文教委員会に陳情した武蔵野市公立保育園改革評価委員会に関する陳情は5月16日に文教委員会にて採択(賛成)されたものの、6月2日の本会議にて否決されました。

本会議では「評価委員会は第三者評価を行うようなものなので、メンバーに保護者を入れると利害関係者に当たる」旨の反対意見があったとのこと。思いが届かなかったことは残念ですが、このような反対意見があることは承知しておきたいですね。

※なお評価委員会の選定は市が行うものであり、この陳情は評価委員会にむけられたものではありません。

現在の公立保育園改革委員会メンバー
委員会設置要綱(第5条関係)より

氏名職等

安念潤司 成蹊大学大学院法務研究科専任教授
池田泰 武蔵野市立桜堤保育園園児保護者
平川公三 ふじの実保育園園長
鵜川正樹 武蔵野市公会計制度研究専門委員

陳情趣旨

1. 民間保育所保護者を含めた、保護者により選ばれた保護者代表数名を評価委員会メンバーに参画させること
2. 保育所は市民の財産です。よって、現在の保護者のみならず、これからの保護者、また、すでに卒園した保護者を含め、一般市民から評価委員会に参画する公募枠を設けること

2005年度 市保連活動方針

1. 各父母会の行事や父母会運営について多様な交流を行きましょう。

- 定例会などを通して各父母会・先生方との話し合い・交流を行きましょう。
- 市保連行事を通して親睦を深めましょう。
- 夏（秋）まつりなど保育園同士行き来をし、交流を深めましょう。
- 民間保育園や認可外保育室のバザーや物品販売などに積極的に協力していきましょう。

[市保連には、ありんこ・西久保・日赤・精華が加入しています]

[市保連には、認可外保育室を経て入園した親子が多数います。また武蔵野市内には、風の子・すみれ・かっぱの家等の認可外保育室があります]

2. 保育の現状に目を向ける学習・情報交換を行きましょう。

- 先生方と共に子どもの成長・発達を保障する保育制度について考えあいましょう。
- お泊り保育・全国署名など、具体的な課題を取り上げ、子どもの姿を通してよりよい保育のあり方について考えましょう。
- 国や都・武蔵野市の動きに注目し、保育制度についての学習を行きましょう。
特に、武蔵野市公立保育園改革については、保育士・調理師・看護師等、子どもをとりまく保育園職員とともに協力して充実させましょう。

3. 他の団体との協力を深め豊かな子育ての環境を作りましょう。

- むさしの子どもまつり実行委員会に協力し、子どもまつりに参加しましょう。
- 武蔵野市保育問題協議会（保問協）の構成団体として、学童協や市職労などとの交流から広い視野で子育て・保育が見られるようにしましょう。
- 公的保育・福祉を守る武蔵野実行委員会（公的保育を守る会）に参加し、公的保育制度を守り拡充を求める運動を進めましょう。
- 東京父母連に参加し、他の区市町村の父母連と交流しましょう。
- 学童クラブ父母会と連携をとりましょう。
- 保育署名などを通して国や都、武蔵野市に対し、子育て環境をよくしていく運動に取り組みましょう。

武蔵野市保育園父母会連合会

ありんこ保育園 北町保育園 吉祥寺保育園 境南保育園 境南第2保育園
境保育園 桜堤保育園 精華保育園 千川保育園 西久保保育園
東保育園 南保育園 武蔵野赤十字保育園 (以上 13園父母会)