



2004年(平成16年度)

# 市保連ニュース

Vol.5 2004.10.8

<http://www33.ocn.ne.jp/~shihorenn/shihorenn1.htm> (非公式サイト)

雨が続きますね。各園の先生方は天気予報とにらめっこして胃が痛い日々を過ごしているんじゃないでしょうか。

ところでなぜ運動会をするのか?考えたことありますか。

## 1. 公立保育園改革評価委員会に関して

6月に設置された「公立保育園改革評価委員会」に関して、保育課長さんに要望という形で質問と提案(拡大版市保連ニュース参照)をしましたが、以下の2点に関して市議会文教委員会に陳情をかけています。

1. 民間保育所保護者を含めた、保護者により選ばれた保護者代表数名を評価委員会メンバーに参画させてください。
2. 保育所は市民の財産であるはずで、現在の保護者のみならずこれからの保護者、またすでに卒園した保護者を含め広く一般市民から評価委員会に参画する公募枠を設けてください。

すでに始まっている保育園改革は、利用者である保護者と、現場職員を含めた行政とが共に考えるべきもののはずですし、そのためには保護者と行政とが同じ歩調で進むべきです。

公立保育園改革計画には、保育園運営に関する情報公開の推進として、保育園と保育園利用児童保護者とともに園づくりを行う仕組みの検討を行う。とあります。また、関係者への説明として、保護者、事業者等に改革への理解や協力を得るため、情報提供や意見の聴取などの機会を設ける。ともあります。しかし、アンケートや時折の意見聴取ではなく評価委員会への保護者の直接参加こそが必要です。

だって、僕らの子どもが通っているんですから。

次回の文教委員会は11月16日(予定)です。

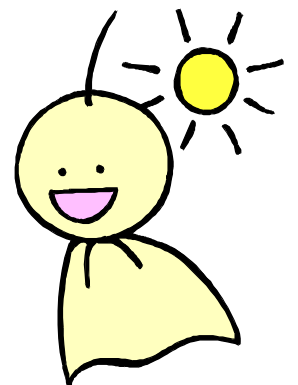
傍聴できますから是非御出でください。

## 2. アレルギー対応の給食について

今、定例会では食物アレルギーをもった子どもの給食に関する話題が持ち上がっています。

アレルギーの種類や軽重は人により千差万別。ひとくくりで語ることは出来ない話題ですが、現在の対応状況やアレルギーに対応した給食の望ましい姿を今後もみんな考えていこうと思います。

ご意見のある方は、ぜひ各園の定例会担当までお寄せください。





### 3. 武蔵野市第4期基本構想・

### 長期計画について

武蔵野市では、昨年度から基本構想・長期計画の策定がすすめられています。基本構想とは、各自治体が定めなければならないもので、武蔵野市の場合、今回の第4期基本構想・長期計画で今後10年間（平成17～26年度）の市政が方向付けされます。

策定委員会からの最終答申を受け市議会に上程された基本構想に次のような一文があります。

「地域子ども館と学童クラブの統合や連携について研究する。」

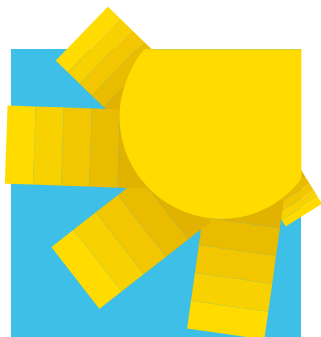
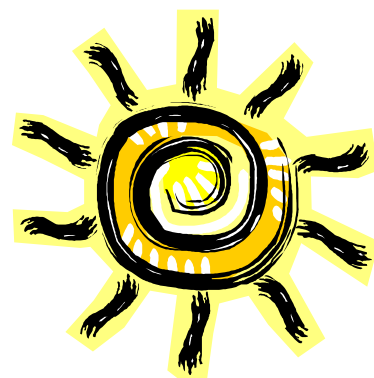
この「統合」という文言に、心配する声が上がっているようです。保育園を卒園し、小学校に入学してからの子どもの生活環境の話ですが、どういったことなのか今のうちから考えておくことが必要のようですね。

### 4. むさしの子どもまつりに行きませんか？

みなさんは『むさしの子どもまつり』に遊びにいったことがありますか？

そもそもは“学童まつり”と“子どもまつり”が合体し、学童クラブ関係だけでなく学校の先生や保育園関係など市内30数団体で実行委員会を作りスタートしたものです。

市保連コーナーもあります。まずは一度遊びに行ってみませんか？



むさしの子どもまつり

10月17日（日）10：00～13：00

都立武蔵野中央公園にて

雨天の場合、24日に順延

#### 武蔵野市保育園父母会連合会

ありんこ保育園 北町保育園 吉祥寺保育園 境南保育園 境南第2保育園 境保育園 桜堤保育園  
精華保育園 千川保育園 西久保保育園 東保育園 南保育園 武蔵野赤十字保育園

以上13園の父母会（あいうえお順）